

sofamel

Especificaciones Técnicas de Producto

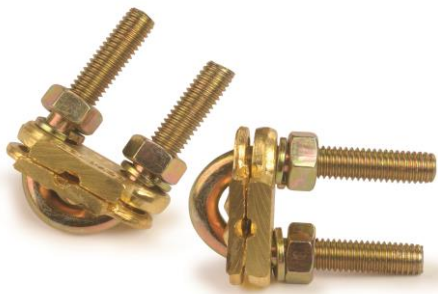
Modelo TGT142

Grapa de puesta a tierra



Características del Producto

Las grapas de puesta a tierra están fabricadas en latón con abarcón de acero galvanizado.

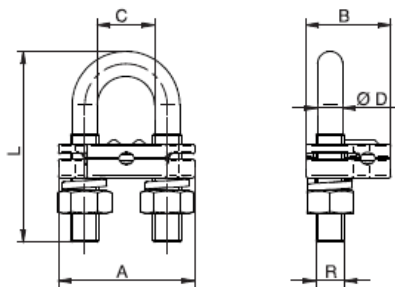


Certificados

Cumplen con la Directiva **UNE 202006:2010**

Ensayos de calidad según Norma

UNE 202006:2010

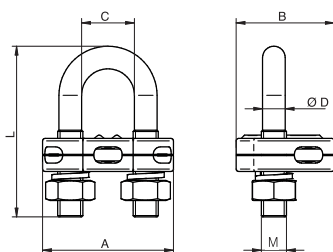


TGT142	Grapa GT 142 / Earthing rod clamp GT 142	16	50	38	23,7	16	7	53	38
Cod.	Ref.	Min.	Max.	A	B	C	ØD	L	R
		Sec.							

*Para picas de Ø14,2mm / For Ø14,2mm earthing rods.

Earthing Rods and Accessories

CONNECTION CATALOGUE



Mod. TGT142 RF

Grapa de puesta a tierra reforzada

Las grapas de puesta a tierra están fabricadas en latón con abarcón de acero galvanizado. El grosor de la pared de las bridas hace que la conexión del cable a la brida sea más seguro y de mayor durabilidad. Para Picas de Ø 18,6 mm máx.

Código	Ref.	Cable Sección		Dimensiones (mm)						Kg x 100	Bolsa	Caja
		Min.	Máx.	A	B	C	ØD	L	M			
TGT142 RF	Grapa de puesta a tierra reforzada	35	150	52	39	21	9	65	M10	19,200	5	15